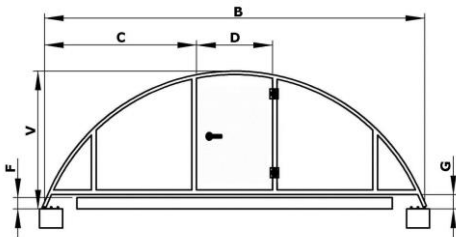


**SCHEMATISCHE ZEICHNUNG DER ÜBERDACHUNG  
KLASIK**

Aussenbreite (B): 417 cm	Tragprofil: L	Oberfl.beschichtung: DB703
Innenbreite (A): 375 cm	Tragpr. am Modul: 3	Modullänge: erstes 219 cm, jedes andere 213,5 cm
Höhe der Üb. (V): 120 cm	Schienenart: AIR	<b>Modulabdeckung:</b>
Länge der Üb. (E): 860 cm	Leistung:	Doppelstegplatten - 8 mm - klar 44,2 m <sup>2</sup>
Schienenverl. (R):	Modularretier.: mit Schloß	
Modulenzahl: 4	Seiteneingang:	

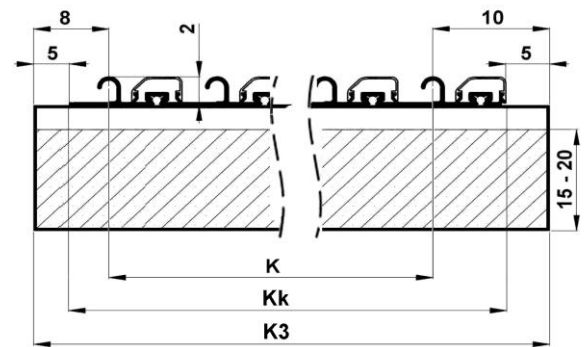
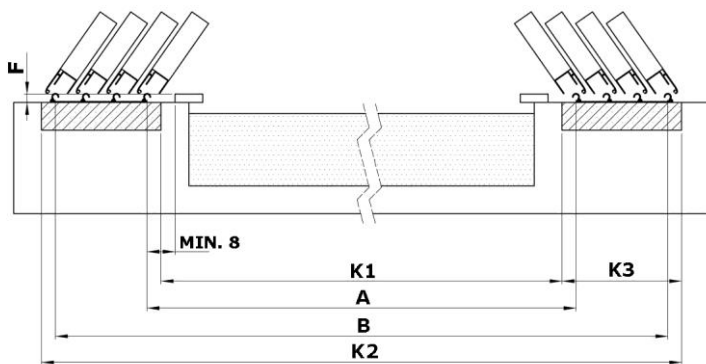
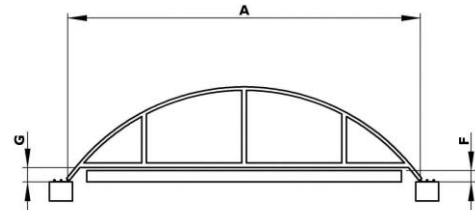
**VORDERWAND (grosse)**

Ausführung der Stirnwand	Abnehmbar im Ganzen
Abdeckung	Doppelstegplatten - 8 mm - klar
Stirnwanderhöhung	10 cm
Tür	Angeltür rechts - ohne Schwelle
- Breite der Tür (D)	80 cm
- Achsabstand von link. Schiene	168,5 cm

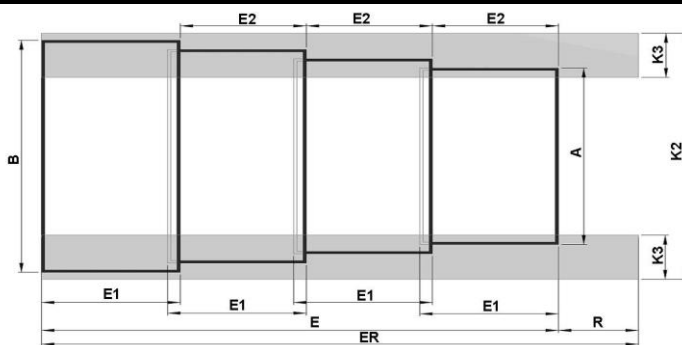


**RÜCKWAND (kleine)**

Ausführung der Stirnwand	Fest im Ganzen
Abdeckung	Doppelstegplatten - 8 mm - klar
Stirnwanderhöhung	10 cm



Breite der Schienen (K) entspricht dem multipliziert Achsabstand der Schienen (7 cm)



Überdachung Länge mit Schienenverl.:	860 cm
E1: Modullänge:	219 cm
E2: Modullänge ohne Überlappung:	213,5 cm
F: Poolkantenhöhe (Hindernisse):	
K: Spurbreite:	21 cm
Kk: Gesamte Spurbreite:	29 cm
K1: Innenabstand von Betonstreifen:	359 cm
K2: Aussenabstand von Betonstreifen:	437 cm
K3: Betonstreifenbreite:	39 cm

**Bemerkung:**

Die Zeichnungen sind ohne Maßstab, Maße in cm, Anzahl der Streben der Stirnwände und Anzahl der Streben werden vom Hersteller nach internen Regeln festgelegt.

Die Bodenplatte für die Überdachungsschienen muss aus glattem Gussbeton mit der Toleranz von +/- 2 mm auf 2 m gefertigt werden.