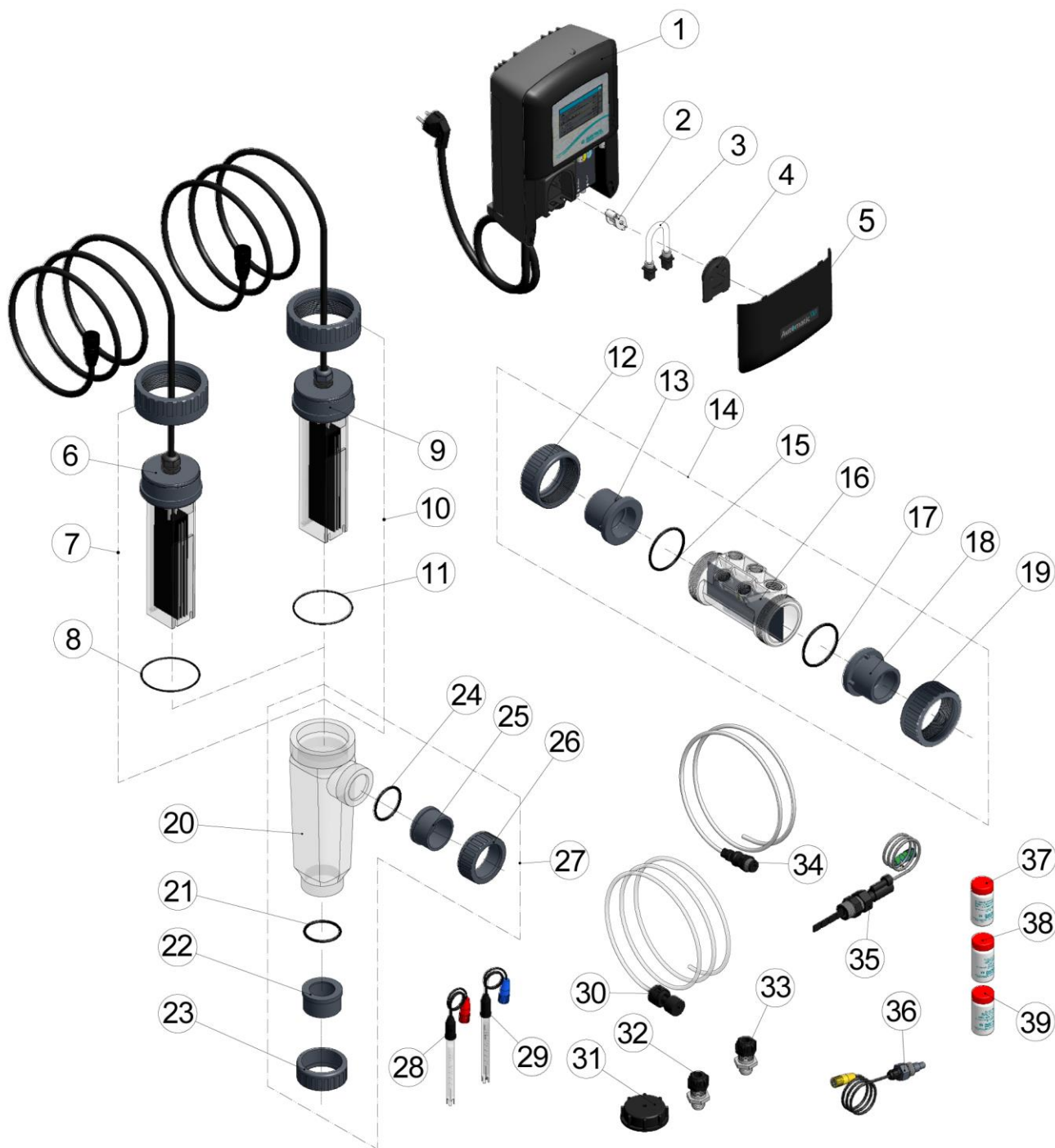


1 Explosionszeichnung



2 Bezeichnungen Teile

Nummer	Art.-Nr.	Bezeichnung
1	191060	AUTOMATIC SALT CONTROLLER AS5 / AS7
2	191052	PUMPENROTOR (M)
3	191053	SCHLAUCHSET AUTOM. (M)
4	191054	PUMPENDECKEL AUTOM. (M)
5	191055	PUMPENABDECKUNG AUTOMATIC SALT
6	191034	ZELLE 7-PLATTEN
7	191036	ZELLE 7-PLATTEN KOMPLETT MIT GEHÄUSE
8	191025	O-RING ZELLENKOPF
9	191033	ZELLE 5-PLATTEN
10	191035	ZELLE 5-PLATTEN KOMPLETT MIT GEHÄUSE
11	191025	O-RING ZELLENKOPF
12	191027	ÜBERWURFMUTTER 63 MM
13	191028	EINLEGETEIL ÜBERWURFMUTTER 63 MM
14	191010	SMART&EASY CONNECTOR SE
15	191032	O-RING 67X4 MM
16	191031	SMART&EASY CONNECTOR SE GEHÄUSE
17	191032	O-RING 67X4 MM
18	191028	EINLEGETEIL ÜBERWURFMUTTER 63 MM
19	191027	ÜBERWURFMUTTER 63 MM
20	191021	ZELLENGEHÄUSE
21	191026	O-RING 51X4
22	191023	EINLEGETEIL ZELLENGEHÄUSE
23	191022	ÜBERWURFMUTTER 50 MM
24	191026	O-RING 51X4
25	191023	EINLEGETEIL ZELLENGEHÄUSE
26	191022	ÜBERWURFMUTTER 50 MM
27	191020	ZELLENGEHÄUSE KOMPLETT
28	191042	PH SONDE AUTOMATIC SALT
29	191044	REDOX-GOLD-SONDE AUTOMATIC SALT
30	150017	FUSSFILTER KIT
31	3464	SCHRAUBVERSCHLUSS MIT LOCH
32	150025	SENSORHALTER
33	150025	SENSORHALTER
34	150016	IMPFVENTIL KIT
35	191038	PADDELSCHALTER 3/4" BNC
36	191037	TEMPERATURSENSOR 1/2" KOMPLETT
37	184843	PUFFER LÖSUNG 465 MV
38	186060	PUFFER LÖSUNG PH 7
39	186089	SONDEN REINIGUNGS LÖSUNG